

今月のチェックリスト ベランダ

おうちのベランダ、こんな症状ないですか？

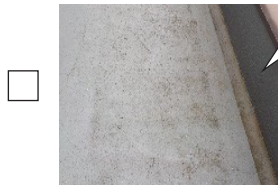


ミドレンジャー
担当：カビ・コケ

下の項目に当てはまったら、塗装時期に近づいています。



カビやコケは、見た目だけでなく衛生面でもよくありません。こまめに掃除をするようにしましょう。



変色や退色は、経年劣化の初期症状。紫外線によって起こることで、塗膜の防水機能が失われ始めている現象です。

チェックがいたら：そろそろ、表面防水（トップコート）塗装を考える時期です！防水機能を損なわないために、検討しましょう。



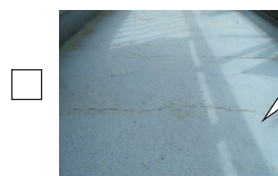
薄いひび割れは、表面防水塗膜の劣化が始まったサインです。



水溜まり。勾配傾斜や排水溝の詰まりも理由にあがりますが、防水機能の低下によって起こる場合もあります。水が溜まった状態を放置すると、劣化スピードを速めることになってしまいます。

チェックがいたら：塗装や補修工事の緊急性は低いですが、劣化し始めたサインです。塗装や補修工事の時期を定めていきましょう。

緊急性の高い症状!! メンテナンスをしましょう!!



深いひび割れ・剥がれ・膨れは、内部の防水層の劣化を早めることに繋がるので注意が必要です。



ベランダ下に**雨漏りや雨染み**が確認できる場合、非常に良くないです。

チェックがいたら：劣化が進んでしまっている症状です。建物内部を劣化させてしまうと、修繕費用がかさむことになるので、塗装や補修で対処できるうちに工事をするをおすすめします。

